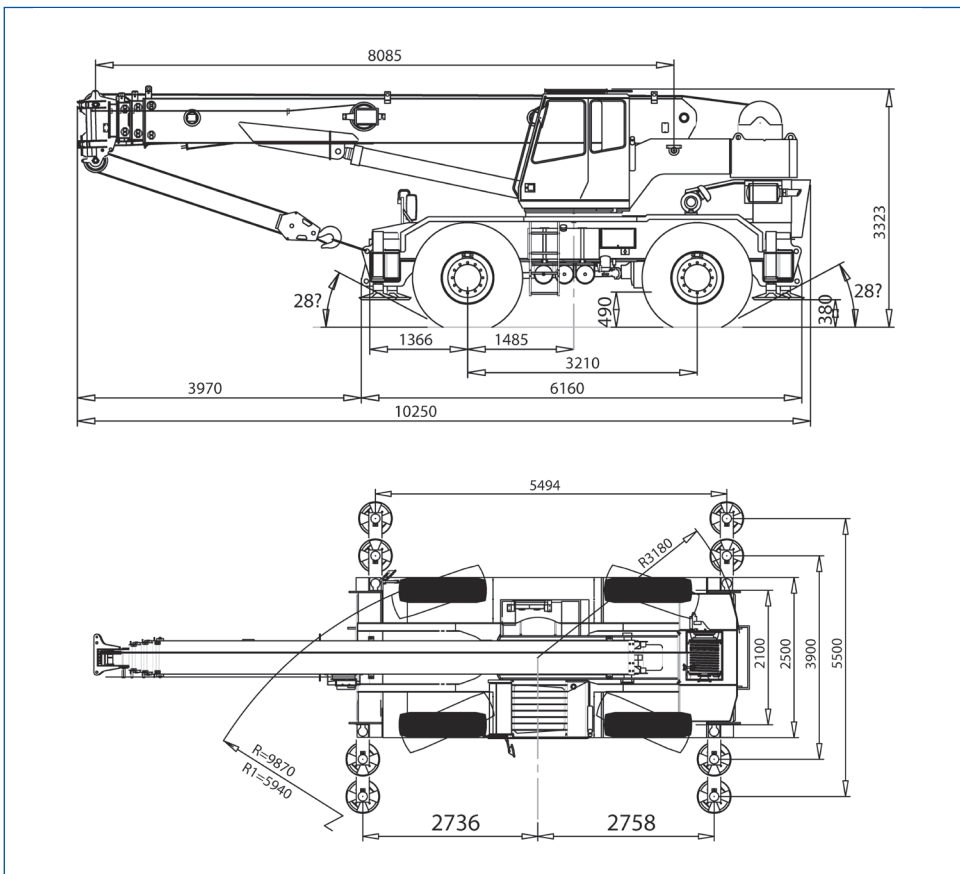
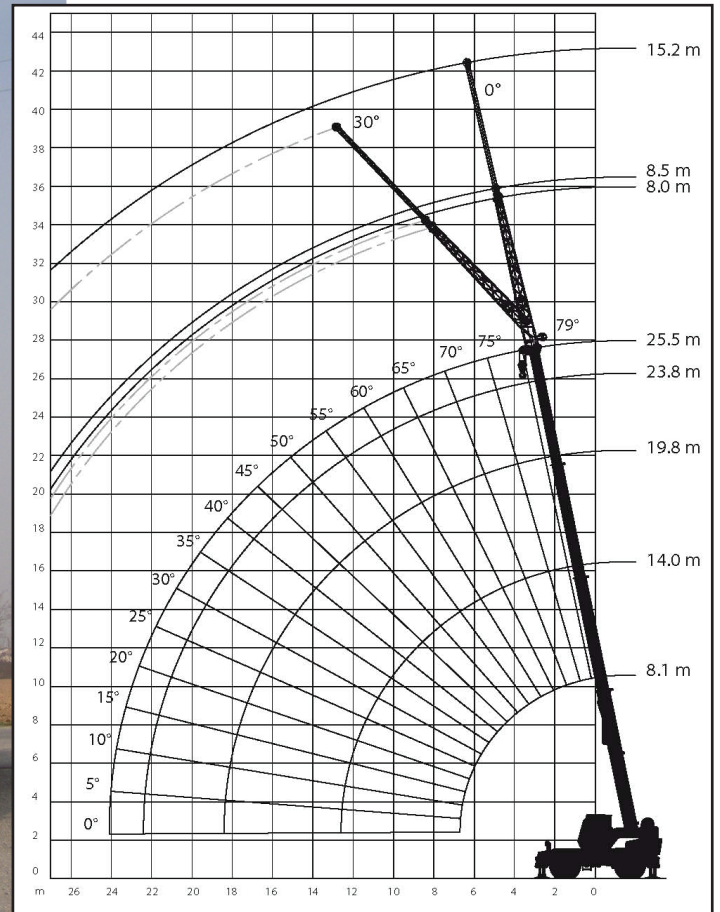


# GRIL 8300 T AUTOGRU



**PNEUMATICI**  
16.00 x 25 – tipo “fuoristrada”, montati singolarmente.

## PUNTI DI FORZA

### BRACCIO TELESCOPICO

A 4 sezioni. Braccio a sfilamento interamente idraulico e sincronizzato.

### CABINA

Costruita in acciaio e sospesa elasticamente sul lato sinistro della torretta. Visibilità panoramica e completa di ampi vetri di sicurezza. Sedile dell'operatore scorrevole e regolabile in altezza e profondità.

### SICUREZZA

Fincorsa salita e discesa gancio. Valvole di blocco su tutti i cilindri idraulici. Valvole di massima pressione su tutti i circuiti idraulici. Dispositivo programmazione zone di lavoro. Riconoscimento configurazione stabilizzatori con arresto manuale della rotazione.

## CARATTERISTICHE STANDARD

- Altezza massima testa braccio 27,5 m
- Portata massima a 3 m da asse ralla 30 t
- Impianto elettrico di avviamento e illuminazione a 24 volt conforme alla normativa CE.
- Pompa idraulica ad ingranaggi, tripla azionata dalla presa di forza sul convertitore. Portata totale 365 l/min a pieno regime. Capacità serbatoio 430 l.

**MASSE** (Gru in versione standard, senza argano ausiliario, senza prolunghe, con pneumatici)

**I assale**  
12,4 t

**II assale**  
13 t

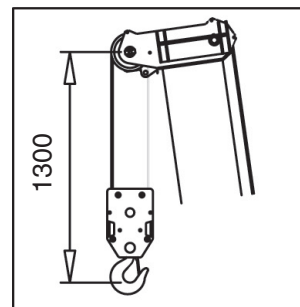
**Totale**  
25,4 t



# AUTOGRU GRIL 8300 T

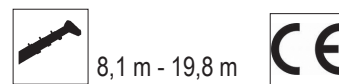
**PORTATA  
MASSIMA 30 TON**

## BOZZELLO



m	8,1 m	14,0 m	19,8 m	23,8 m	25,5 m	m
3,0	30,0					3,0
3,5	26,2	19,0	12,5			3,5
4,0	22,5	19,0	12,5	11,7	8,8	4,0
4,5	20,2	18,5	12,5	11,7	8,8	4,5
5,0	18,0	18,0	11,7	10,8	8,6	5,0
6,0	14,5	14,6	11,1	9,9	8,2	6,0
7,0		12,5	10,5	8,5	7,7	7,0
8,0		9,3	8,4	7,4	7,2	8,0
9,0		7,5	7,5	6,6	6,4	9,0
10,0		6,3	6,3	5,8	5,7	10,0
11,0		5,4	5,4	5,2	5,1	11,0
12,0		4,9	4,9	4,7	4,6	12,0
13,0			4,2	4,2	4,2	13,0
14,0			3,7	3,7	3,7	14,0
15,0			3,2	3,2	3,2	15,0
16,0			2,8	2,8	2,8	16,0
17,0			2,5	2,5	2,5	17,0
18,0			2,2	2,2	2,2	18,0
19,0				2,0	2,0	19,0
20,0				1,8	1,8	20,0
21,0				1,6	1,6	21,0
22,0				1,4	1,4	22,0
23,0					1,2	23,0
24,0					1,1	24,0

m	0 km/h			0 km/h			3 km/h			m
	360°			0°			0°			
	8,1 m	14,0 m	19,8 m	8,1 m	14,0 m	19,8 m	8,1 m	14,0 m	19,8 m	
3,0	10,1	7,5	5,2	15,0	11,8	6,0	12,2	9,6	7,8	3,0
3,5	8,8	7,5	5,2	13,4	11,8	6,0	10,8	9,6	7,8	3,5
4,0	7,5	7,5	5,2	11,8	11,8	6,0	9,6	9,6	7,8	4,0
4,5	6,3	6,3	5,2	10,2	10,2	6,0	8,7	8,7	7,8	4,5
5,0	5,2	5,2	5,2	8,6	8,6	6,0	7,8	7,8	7,8	5,0
6,0	3,7	3,7	3,7	6,0	6,0	6,0	6,0	6,0	6,0	6,0
7,0		2,7	2,7		4,9	4,9		4,8	4,8	7,0
8,0		2,0	2,0		3,8	3,8		3,7	3,7	8,0
9,0		1,5	1,5		3,0	3,0		2,9	2,9	9,0
10,0		1,1	1,1		2,3	2,3		2,3	2,3	10,0
11,0			0,8			1,6			1,8	12,0
12,0						1,0			1,4	14,0
13,0									1,0	15,0



### CARRO

- Stabilizzatori** Indipendenti idraulici con 4 travi ad uscita orizzontale e 4 cilindri verticali con valvole di blocco. Piedi di appoggio removibili. Comandi elettroidraulici con possibilità di escursione parziale azionati dalla cabina di guida.
- Motore** CUMMINS Q S B 4.5, quattro cilindri diesel turbo intercooler a controllo elettronico e raffreddamento ad acqua. Potenza max 113 Kw a 2.200 giri /min. Coppia max 549 Nm a 1.500 giri/min. Filtro aspirazione aria a secco con cartuccia di sicurezza e indicatore di intasamento. Capacità serbatoio carburante 200 l.
- Trasmissione** Convertitore di coppia e cambio "power shift" avente 6 marce avanti e 6 retromarce.
- Pompe idrauliche** Tripla ad ingranaggi azionata dalla presa di forza sul convertitore. Portata totale 365 l/min a pieno regime. Capacità serbatoio 430 l.
- Assi** Anteriore: traente/sterzante con differenziale e riduzioni planetarie montato rigidamente sul telaio. Posteriore: traente/sterzante con differenziale e riduzioni planetarie, oscillante per l'impiego fuoristrada. Bloccaggio automatico dell'oscillazione per il lavoro su gomme.
- Sterzo** Anteriore: azionato idraulicamente con comando a volante. Posteriore: indipendente, idraulico con indicatore di allineamento ruote posteriori. Quattro possibilità di sterzata: solo ruote anteriori; ruote posteriori; coordinata; a granchio. Blocco meccanico dello sterzo posteriore per marcia su strada.
- Freni** Di servizio/emergenza: ad azionamento idropneumatico a doppio circuito indipendente. Comando a pedale agente su tutte le ruote.  
Di stazionamento: a disco montato sull'asse anteriore e comandato da cilindro a molla.

### SOVRASTRUTTURA

- Braccio Telescopico** A 4 sezioni. Braccio a sfilamento interamente idraulico e sincronizzato da 8.0 m a 25.5 m. Altezza massima testa braccio 27.5 m.  
Cilindro idraulico a doppio effetto. Elevazione da -2° a +79°.
- Argano** Idraulico. Motore idraulico a pistoni accoppiato a riduttore a doppia riduzione epicicloidale. Tamburo scanalato. Freno automatico a dischi multipli e valvola di controbilanciamento.
- Rotazione Torretta** Rotazione continua su 360°. Motore idraulico con riduttore a doppia riduzione epicicloidale. Freno di rotazione automatico a dischi multipli. Sistema a rotazione libera. Ralla a dentatura interna. Bloccaggio manuale rotazione con comando dalla cabina di guida.
- Comandi Gru** Manipolatori montati sui braccioli del sedile operatore per il comando indipendente o simultaneo dei movimenti gru. Interruttori elettrici per il comando degli stabilizzatori, della marcia veloce dell'argano e per la rotazione libera.

**PER INFORMAZIONI**

[www.gv3.it](http://www.gv3.it)